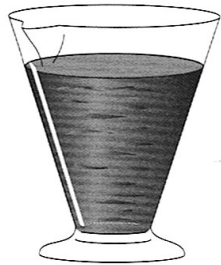


A la suite d'une catastrophe naturelle, l'eau de Bischwiller est polluée par de la boue et n'est plus consommable. Les stations d'épuration ont été détruite et la mairie a décidé d'expliquer au gens comment se débarrasser de cette boue. Après avoir mis au point un protocole de **décantation**, on demande aux experts de valider la méthode ...

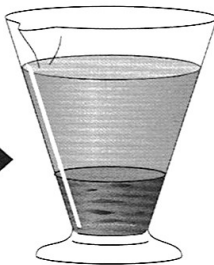
● La décantation

Mélange hétérogène



On laisse  
décanter

Eau boueuse décantée



Teste la méthode à l'aide d'un **verre à pied** et d'eau boueuse.

Cela te paraît-il suffisant ?

.....  
 .....  
 .....  
 .....

● Suite du protocole

1. Fais un schéma qui permet à partir de l'eau boueuse **décantée** d'éliminer la terre. Tu utiliseras un erlenmeyer et le matériel de ton choix.

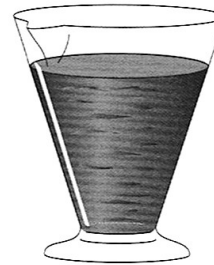
Schéma :

2. Teste ta méthode.

A la suite d'une catastrophe naturelle, l'eau de Bischwiller est polluée par de la boue et n'est plus consommable. Les stations d'épuration ont été détruite et la mairie a décidé d'expliquer au gens comment se débarrasser de cette boue. Après avoir mis au point un protocole de **décantation**, on demande aux experts de valider la méthode ...

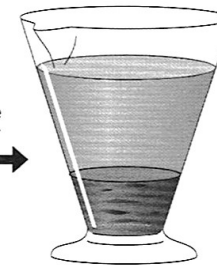
● La décantation

Mélange hétérogène



On laisse  
décanter

Eau boueuse décantée



Teste la méthode à l'aide d'un **verre à pied** et d'eau boueuse.

Cela te paraît-il suffisant ?

.....  
 .....  
 .....  
 .....

● Suite du protocole

1. Fais un schéma qui permet à partir de l'eau boueuse **décantée** d'éliminer la terre. Tu utiliseras un erlenmeyer et le matériel de ton choix.

Schéma :

2. Teste ta méthode.